

LIEBE BESUCHERINNEN UND BESUCHER,
WILLKOMMEN IM HESSISCHEN LANDESMUSEUM DARMSTADT.

Der Plan dient Ihrer Orientierung im Haus. Auf der Rückseite finden Sie eine Auswahl besonders sehenswerter Objekte, die Sie bei Ihrem Besuch im HLMD nicht verpassen sollten. Diese Highlights sind mit Nummern versehen, die im Plan an der Stelle verortet sind, an der sich das zugehörige Objekt im Haus befindet.

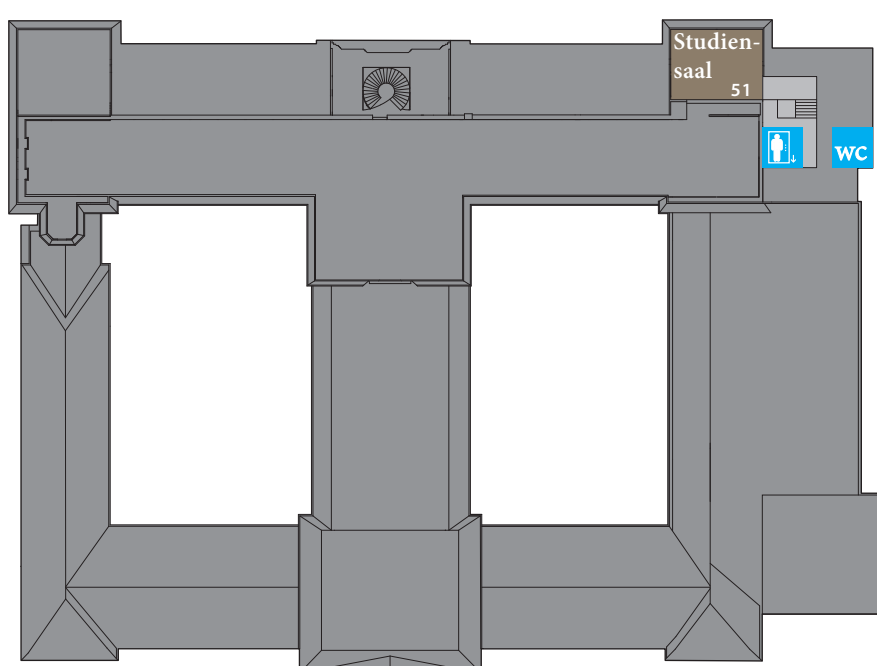
Durch unsere innovative QR-Code-Technik haben Sie die Möglichkeit, nach Wahl der Objekt-Nummer oder dem Scannen des in Objektnähe angebrachten QR-Codes zusätzliche Informationen zu erhalten. Sie können dazu Ihr eigenes digitales Endgerät (Smartphone, Tablet) oder ein an der Info erhältliches Leihgerät benutzen.

Wir wünschen Ihnen viel Freude beim Entdecken und einen angenehmen Aufenthalt!

Ihr Hessisches Landesmuseum Darmstadt

3

-  Aufzug, barrierefrei
-  WC, nicht barrierefrei
-  WC, nahezu barrierefrei
-  WC, barrierefrei
-  Wickeltisch
-  02-51 Sammlungs-Highlights (s. Rückseite)



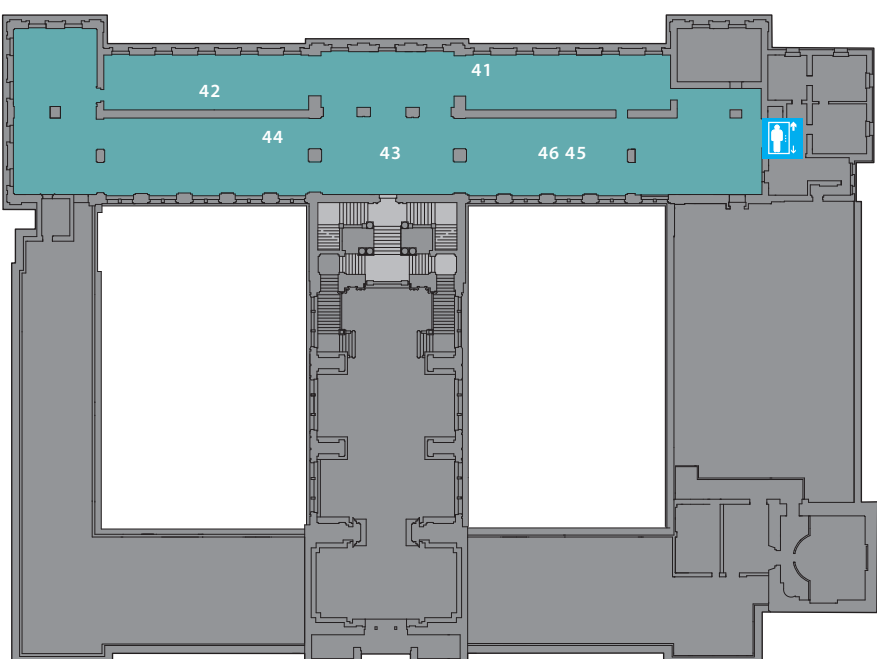
2

Graphische Sammlung



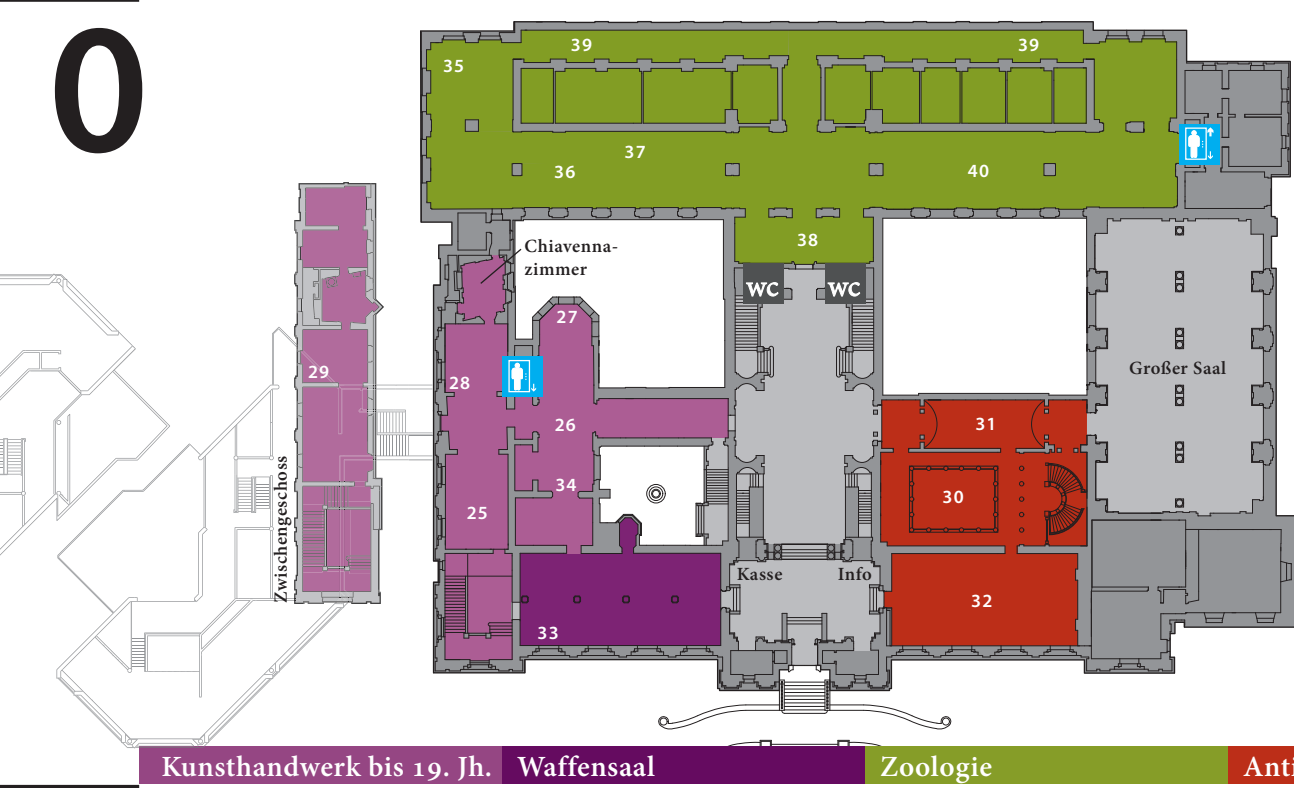
1

Kunst nach 1945 Karl Freund-Galerie



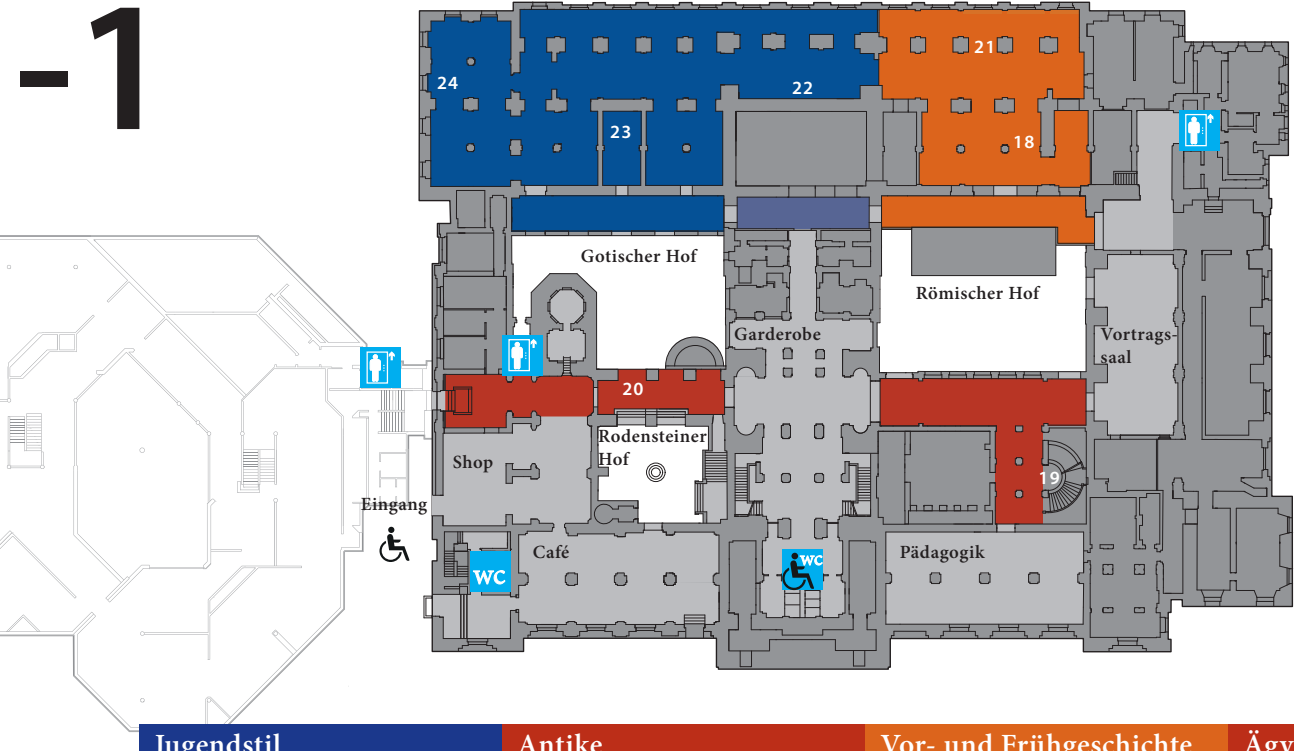
0

Erd- und Lebensgeschichte



-1

Jugendstil Antike Vor- und Frühgeschichte Ägyptische Sammlung

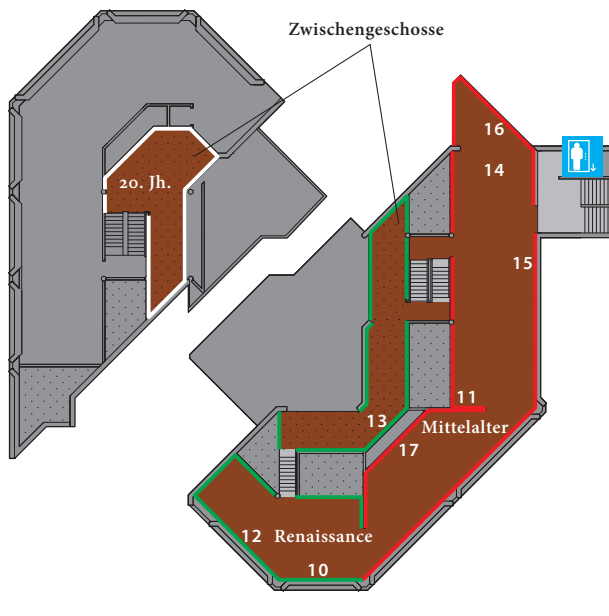


0

Gemäldegalerie

- 13.-15. Jh.
- 16.-17. Jh.
- 17.-18. Jh.
- 19. Jh.
- 20. Jh.

Malerei 13.-17. Jh.



1

Gemäldegalerie

Malerei 17.-20. Jh.

