

# »Dead as a Dodo!« Stevens-Island-Laufkäfer



## Nützliches Wissen:

Das **Aussterben** von Tier- und Pflanzenarten ist ein **natürlicher Vorgang**, und findet seit Entstehung der ersten Lebewesen auf unserer Erde statt.

Wissenschaftler\*innen vermuten, dass 99% aller jemals auf der Erde entstandenen Arten im Zuge der Evolution auch wieder ausgestorben sind.

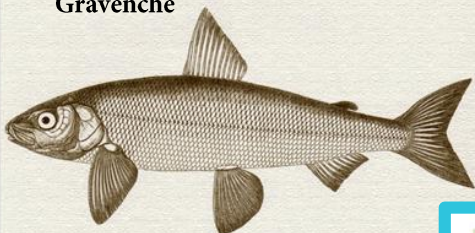
In den letzten 500 Millionen Jahren gab es mehrere große Massenaussterben, unter anderem auch das Verschwinden der Dinosaurier vor 65 Millionen Jahren.

Meist verschwinden Arten durch ihre Unfähigkeit, sich an die natürlichen Veränderungen des Klimas, des Nahrungsangebotes oder durch den Verlust des Lebensraums richtig anzupassen.

Verschwindet eine Art auf Grund natürlicher Ursachen, spricht man von **Aussterben**. Auch heute ist der Rückgang der Artenvielfalt in der Presse, im Internet und Fernsehen ein wichtiges Thema. Die meisten Arten in unserer Zeit aber sterben durch den Einfluss des Menschen aus. Oft stört er die natürlichen Abläufe, weil er Schädlingsbekämpfungsmittel einsetzt, die Wälder abholzt, Land trockenlegt oder die Tiere jagt.

Wird das Verschwinden einer Art durch den Menschen beeinflusst, so nennt man das **Ausrottung**.

Gravenche



Original-Zeichnung (Jurine 1825)

## Beispiele für ausgestorbene Arten

Kapverden-Riesenskink

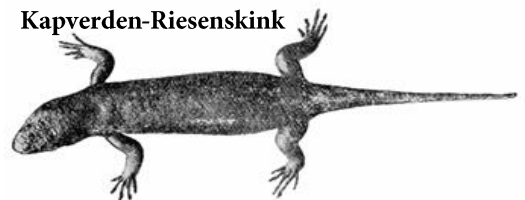
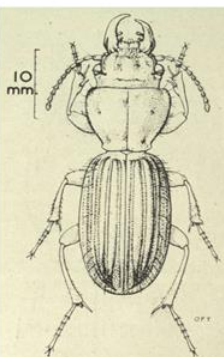


Foto: Professeur Barbosa du Bocage, 1908

Labradorente



Fotografiertes Exemplar aus dem Museum für Naturkunde Berlin - Foto: Carola Radke



Stevens Island-Laufkäfer

Bild: Britton, E.B. 1949. The Carabidae (Coleoptera) of New Zealand. Transactions and Proceedings of the Royal Society of New Zealand 77: 533-581

Kleiner  
Kaninchennasenbeutel



Illustration des Kleinen Kaninchennasenbeutlers (J. Gould für Victoria Museum)

## Euer Auftrag:

1. Lies den Text aufmerksam durch!
2. Markiere in verschiedenen Farben die Informationen zu
  - Namen und Aussehen (gelb),
  - Lebensweise und Lebensraum (grün),
  - Nahrung (blau) und
  - Gründe des Verschwindens und letzte Sichtung (rot).
3. Gestaltete eine Nachruf für Dein ausgerottetes Tier!  
Nutze dazu die Informationen aus dem Text.
4. Als Anregung zur Gestaltung Deiner Anzeige schau Dir Nachrufe und Traueranzeigen in Tageszeitungen oder im Internet an! Auch der Nachruf des Dodos auf der nächsten Seite kann als Anregung dienen.

## Stevens Island-Laufkäfer (*Mecodema punctellum*)

Dieser etwa 38 Millimeter lange schwarze Laufkäfer kam nur auf Neuseeland und den umliegenden Inseln vor. In der Biologie heißt das endemisch. Fliegen allerdings konnte er nicht – untypisch für einen Käfer.

Über seinen Lebensraum ist nur wenig bekannt. Doch vermutet man, dass der Laufkäfer feuchte Wälder bevorzugte und sich von Schnecken ernährte, die er räuberte. Zuletzt wurde seine Art im Jahr 1931 gesichtet. Untersuchungen zwischen 1961 und 1997, um Exemplare wiederzuentdecken, blieben leider erfolglos.

Die Hauptursache für sein Aussterben war das großflächige Kahlschlagen der Wälder durch den Menschen, der seine Heimat zerstörte.

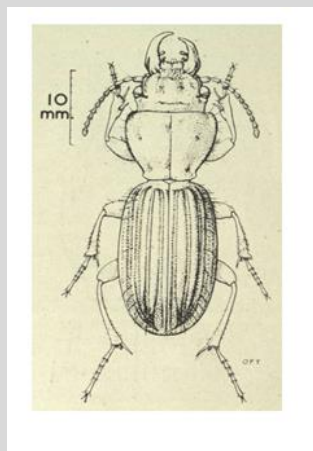


Bild: Britton, E.B. 1949. The Carabidae (Coleoptera) of New Zealand. Transactions and Proceedings of the Royal Society of New Zealand 77: 533-581

## »Dead as a Dodo!«

**Hinweis:**

Der folgende »Nachruf auf den Dodo« hilft Dir beim Verfassen Deines Nachrufs auf ein ausgerottetes Tier Deiner Wahl.

Im Text sind die Informationen zu Nahrung, Lebensraum und so weiter farblich markiert.

Dodo  
(Raphus cucullatus)      ✝ 1690

Wir gedenken eines besonderen Vogels:



Der Dodo war ein flugunfähiger, bodenbrütender Vogel der bis zum 17. Jhd auf der Insel Mauritius im Indischen Ozean lebte.

Er ernährte sich vermutlich von verschiedenen Pflanzen.



Ohne natürliche Feinde war der Dodo nicht vorbereitet auf die Seefahrer aus aller Welt und deren Begleiter wie Hunde, Katzen und Ratten, die um 1589 auf dem Inselparadies landeten. So endete der Dodo als Beute der eingeschleppten Haussier oder im Kochtopf der Kahosen.

Viel wissen wir nicht über den etwa 20 kg schweren und circa 1m großen Vogel.

Reiseberichte beschreiben ihn als groß mit gräulichem Gefieder mit Stummelflügeln und gekräuseltem Federbusch als Schwanz.

Doch wie mag sein Balzruf geklungen haben?  
Wozu notete er seinen beeindruckenden Schnabel?  
Frap er wirklich nur Pflanzen?

WAS bleibt sind PRÄPARATE in MUSEEN,  
REISEBERICHTE, ZEICHNUNGEN und VIELE  
Fragen !!