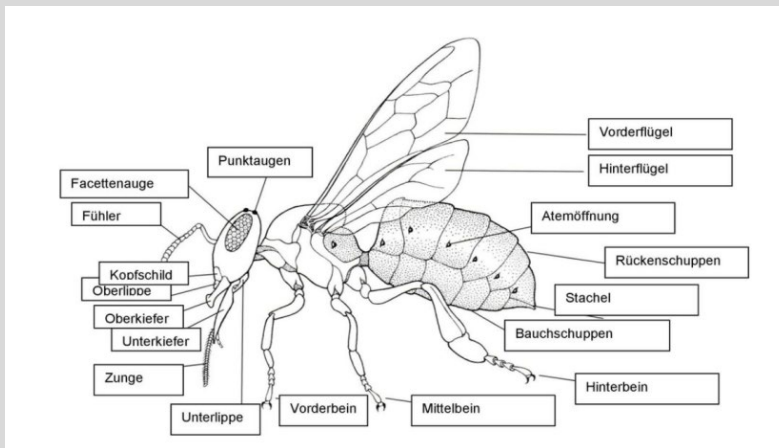




Es gibt nicht die Wildbiene, sondern sehr viele verschiedene Arten von solitär (=allein) lebenden Bienen. Der nachfolgende Steckbrief vermittelt Dir einen groben Überblick über die Welt der Wildbienen.

## Körperbau

- Die kleinsten Wildbienen, die Schmalbienen, sind oft nicht viel grösser als ein Reiskorn, während die größte Wildbiene, die Blaue Holzbiene, fast 30 Millimeter misst.
- Alle Bienen sind Insekten. Ihr Körper besteht aus drei Teilen: Kopf – mit Augen und zwei Fühlern (Tast- und Riechorgan) sowie den Mundwerkzeugen
- Wahrnehmung: Brust – mit zwei paar Flügeln und 6 Beinen
- Fortbewegung: Hinterleib – enthält Organe für Verdauung und Fortpflanzung



## Nahrung

- Die Nahrung von Wildbienen besteht aus Nektar und Pollen.

## Lebensraum

- Wildbienen kann man überall finden, wo es Blüten und Nistplätze gibt – z. B.: Wald, Stadt, Garten, Wiese.

## Lebensweise

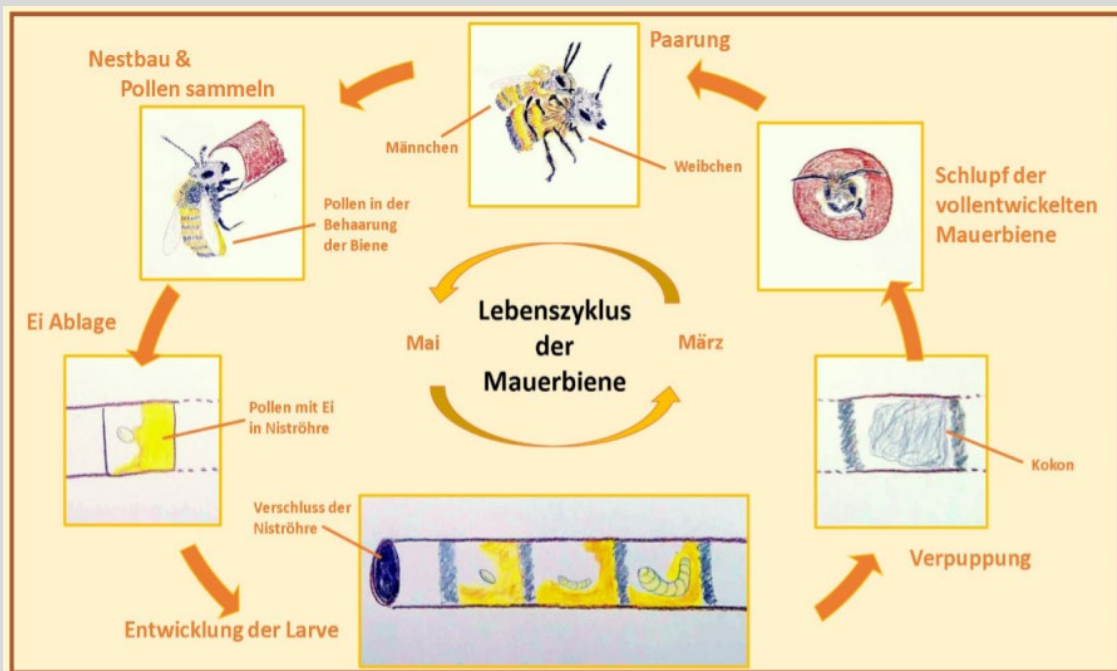
- 95% der Wildbienen leben solitär. Jedes Weibchen baut sein eigenes Nest.
- Es gibt auch soziale Arten, wie die Hummeln. Sie leben in einem Volk. Dieses wird im Frühling von der Königin gegründet und hat je nach Art 50 bis mehrere Hundert Arbeiterinnen.
- Wildbienen sind sehr vielseitig bei der Wahl ihres Nistplatzes.
- Die Mehrheit der Wildbienen nistet in der Erde. Sie graben einen Gang in den Boden – bevorzugt an einer trockenen, sonnigen Stelle – und bauen darin ihre Brutzellen.
- Andere Wildbienenarten nagen ihre Nester in Totholz oder ins Mark von verholzten Stängeln. Andere nisten in den Hohlräumen von Mauerspalt, in Schneckenhäuschen etc.

## Lebenserwartung

- Die meisten Wildbienen leben etwa ein Jahr. Davon verbringen sie nur 4 bis 6 Wochen als fliegende Insekten. Die restlichen 11 Monate verbringen sie als Larven oder im Kokon in einer Brutkammer.

## Fortpflanzung

- Die Männchen vieler Wildbienen erscheinen/schlüpfen vor ihren Weibchen.
- Sobald sich Männchen und Weibchen gepaart haben, beginnt das Weibchen damit geeignete Nistmöglichkeiten zu suchen.
- Ist sie fündig geworden, wird in jede Brutzelle ein Nahrungsvorrat an Pollen eingebracht und darauf ein Ei abgelegt. Danach wird die Kammer verschlossen. Das dazu verwendete Material ist von Art zu Art unterschiedlich und kann zur Bestimmung verwendet werden.
- Alle Wildbienen sind holometabole Insekten, das heißt, sie verändern im Laufe ihrer Entwicklung ihr Aussehen radikal (Metamorphose).
- Aus den Eiern schlüpfen nach 4 bis 10 Tagen Larven.
- Die Larven ernähren sich die nächsten 2 bis 4 Wochen vom Nahrungsvorrat und wachsen dabei.
- Danach spinnen die Larven einen Kokon. Aus den Larven entwickeln sich im Kokon die fertigen Bienen.
- Je nachdem, wann die Bienen im Verlauf des Jahres schlüpfen, unterscheidet man grob Frühjahrs-Arten, Fröhsommer-Arten, Hochsommer-Arten und Herbstarten.



## Feinde

- Vögel
- Wespen, Hornissen und Spinnen

## Wissenswertes

- Wildbienen sind unverzichtbare Bestäuber unserer Kultur- und Wildpflanzen. Rund ein Drittel ist auf ganz bestimmte Pflanzenfamilien spezialisiert.
- Für Bau und Versorgung einer einzigen Brutzelle benötigt ein Weibchen im allgemeinen mindestens ein Tag. Ein Wildbienenweibchen hat daher maximal 20 bis 40 Nachkommen.
- Hummeln können dank ihres Gewichts und ihrer Flugmuskulatur vibrieren (»Buzzing«) und so Pollen aus den Nachtschattengewächsen herausschütteln. Sie sind die häufigsten Bestäuber von Erdbeeren.
- Wildbienen sind äußerst friedlich und weichen, wo immer möglich, den Menschen aus.

**Sie stechen fast nie!!**

Text und Konzeption: Christiane Kern

Quellen: Bild: [www.wildbienen-naturdesign-hotel.de](http://www.wildbienen-naturdesign-hotel.de), [www.deutschland-summt.de/wildbienenarten.html](http://www.deutschland-summt.de/wildbienenarten.html), [www.naturaktiv-ev.de/projekte/wildbienenprojekt-stadtkindt-trifft-wildbiene/lebensweise-der-wildbiene](http://www.naturaktiv-ev.de/projekte/wildbienenprojekt-stadtkindt-trifft-wildbiene/lebensweise-der-wildbiene), [www.wildbienen.info](http://www.wildbienen.info),

<https://docplayer.org/amp/8125848-Oberwalliser-faszination-bienen-bienenzuecherverband-der-koerper-der-biene-auf-dem-folgenden-bild-siehd-du-den-koerperbau-der-honigbiene.html>

Text: [www.bee-careful.com/ch/bienenleben/ueber-die-wildbienen/](http://www.bee-careful.com/ch/bienenleben/ueber-die-wildbienen/), [www.wildbienen.info](http://www.wildbienen.info)



## »Mmh...lecker!«

Q	V	X	T	Z	D	U	I	P	X
A	N	B	D	E	X	Z	U	O	X
C	L	E	H	G	F	E	D	L	Ä
O	T	X	K	Ü	J	G	H	L	Z
S	T	V	Y	T	W	U	K	E	Q
R	P	N	M	Z	A	B	B	N	J
E	R	Q	P	O	M	R	I	Z	W
T	Y	V	G	D	F	B	L	T	T

## Lebensraum: Bilderrätsel!

- Riese: und 1 = W ⇒ Wiese
- Karten und 1 = G ⇒ Garten
- Wal +D ⇒ Wald
- Stamm und 4 = D, 5 = T ⇒ Stadt

## Vorsicht Feind!

